

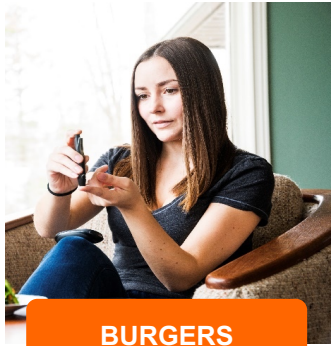
Webinar

Zorg op de juiste plek voor iedereen

De webinar wordt georganiseerd door het Nationaal Regieorgaan Praktijkgericht Onderzoek SIA, de Topsector Life Sciences & Health (Health~Holland) en Pharos, het landelijk expertisecentrum gezondheidsverschillen.

Quadruple helix

Van triple naar quadruple



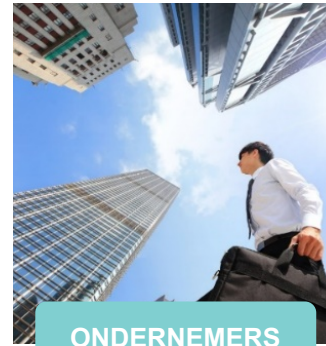
BURGERS

+



ONDERZOEKERS

+

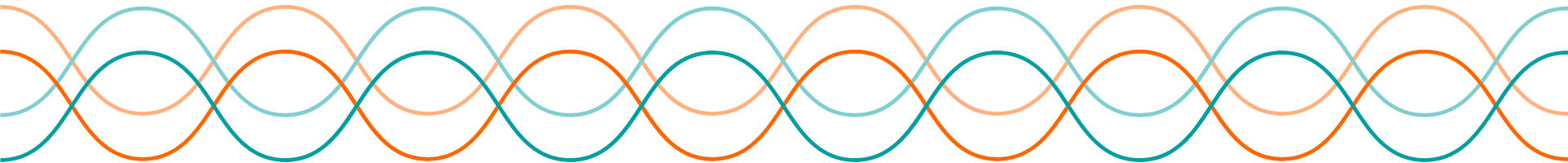


ONDERNEMERS

+



OVERHEID

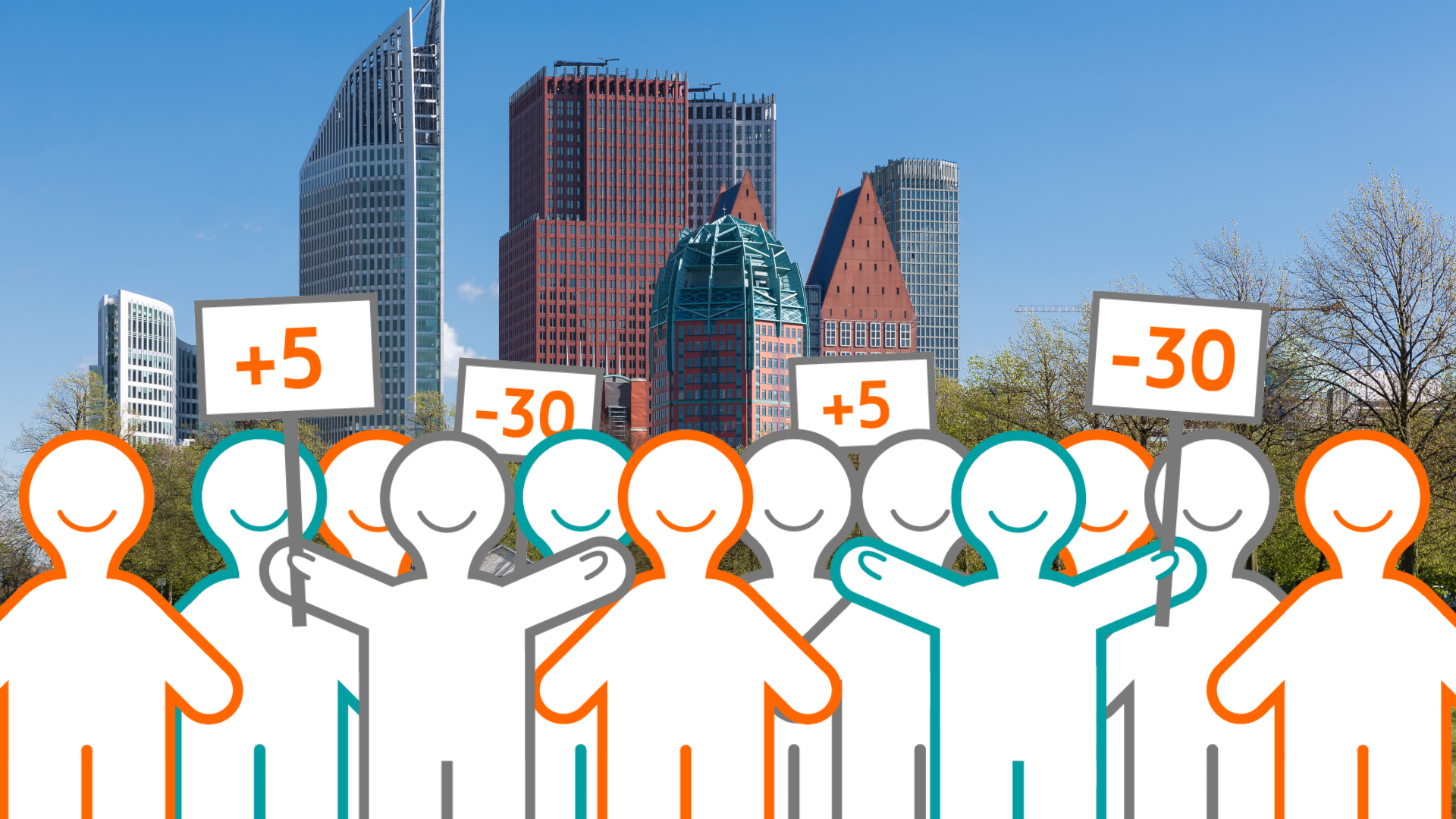


Missies Gezondheid & Zorg

Gezondheid van allen

Centrale missie: In 2040 leven alle Nederlanders tenminste **5 jaar langer in goede gezondheid**, en zijn de **gezondheidsverschillen** tussen de laagste en hoogste sociaal-economische groepen **met 30% afgenomen**





+5

-30

+5

-30



Regieorgaan

Call for proposals

Praktijkgericht onderzoek voor extramurale zorg

regieorgaan-sia.nl

voor praktijkgericht
onderzoek

Doel call for proposals

- **Praktijkgericht onderzoek dat bijdraagt aan missie II: Zorg op de juiste plek**
 - In 2030 wordt 50% meer zorg in de eigen leefomgeving (in plaats van in zorginstellingen) georganiseerd samen met het netwerk rond mensen. *Het faciliteert deelname van eenieder in onze samenleving.*
- **Centrale missie:**
 - In 2040 leven alle Nederlanders ten minste vijf jaar langer in goede gezondheid, en zijn de *gezondheidsverschillen tussen de laagste en hoogste sociaal-economische groepen met 30% afgenomen.*

Doel vandaag

- **Top aanvragen op de call extramuraliseren:**
 - Praktijkgericht onderzoek dat bijdraagt aan Missie II: zorg in de leefomgeving.
 - Onderzoek dat niet alleen gericht is op de hoogste sociaal-economische groepen maar voor iedereen.
- **Aanvragers inspireren en faciliteren om van gedachten te wisselen:**
 - hoe kun je in je aanvraag ervoor zorgen dat juist ook mensen met beperkte gezondheidsvaardigheden worden meegenomen?



Webinar
'Zorg op de juiste plek voor iedereen'
21 september 2020

**Samenwerken
dáár waar het gebeurt
en mét
de mensen
waar het om gaat**



eHealth4All
AN INITIATIVE OF PHAROS

PHAROS

CENTRE OF EXPERTISE ON HEALTH DISPARITIES

I Betrek de mensen waar het om gaat

Bereik en effectiviteit lage ses groepen

- Mensen in kwetsbare situaties
- Vanaf het begin, bij onderzoek, ontwikkeling en implementatie
- Met passende technieken en werkvormen
- Inclusieve benadering



2,5 miljoen

Nederlanders zijn laaggeletterd



22%

van de Nederlanders is digistarter



36%

van de Nederlanders heeft
beperkte gezondheidsvaardigheden

II Kijk verder dan gezondheid en leefstijl

Bereik en effectiviteit lage ses groepen

- Aandacht voor achterliggende problematiek
- Rekening houden met verschillen tussen mensen en groepen (differentieer)
- Domeinoverstijgend werken (integrale aanpak)



III Inbedding binnen lokale infrastructuur

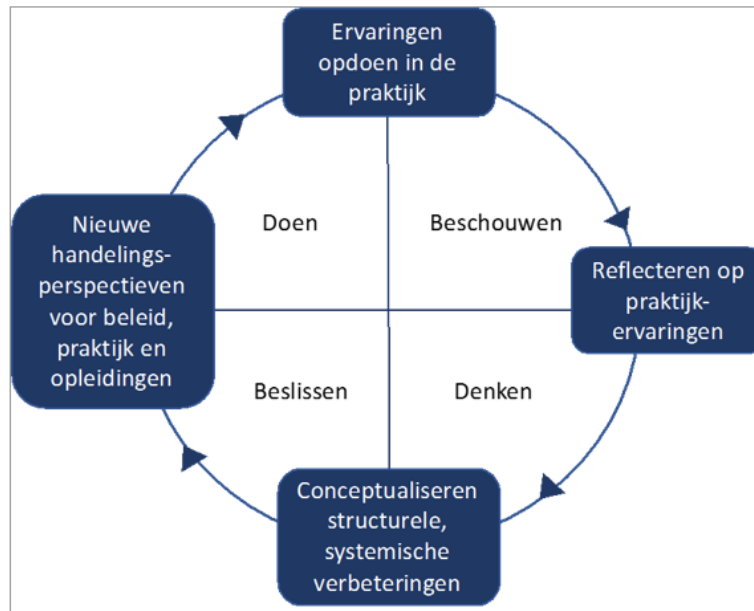
Bereik en effectiviteit lage ses groepen

- Raamwerk van ondersteuning en begeleiding dichtbij huis
- Netwerkstrategie
- Community benadering
- Lerend evalueren



Theory of Change

Pharos



Interview

Taalambassadeur Dicky Gingnagel



INCLUSIEF: MET DOOR ÉN VOOR

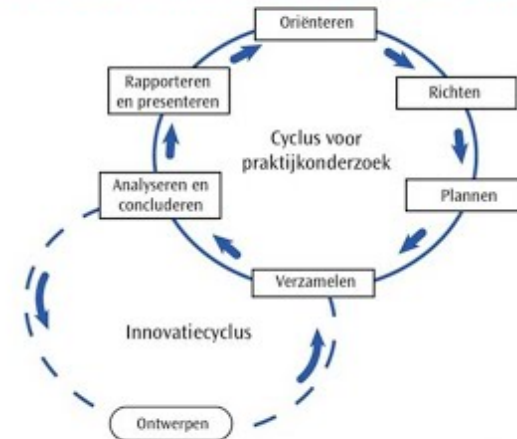
MIRANDA LAURANT

Lector Organisatie van Zorg en Dienstverlening
Programmamanager Zwaartepunt Health

Methodiek praktijkonderzoek

- 1 op de 3 Nederlanders worden (on)bewust uitgesloten door onderzoekers.
- **Ben jij je hiervan bewust?**

METHODIEK PRAKTIJKONDERZOEK



Figuur: Kernactiviteiten voor praktijkonderzoek

Bron: Van der Donk, C. & Van Lanen, B. (2009). Praktijkonderzoek in de school. Bussum: Coutinho.

Familieparticipatie op de IC

Voorbeeld

VOOR

In de **brief** en **menukaart** legden we uit hoe familieleden, tijdens de IC-opname van familielid, kunnen participeren in de zorg op de IC én zich kunnen voorbereiden op de rol van mantelzorger. Met als doel de kans op PICS(-family) te verminderen of zelfs PICS(-family) te voorkomen.

PICS = Post Intensive Care Syndroom

Menukaart van (naam patiënt:) en (naam naasten:) (bij poster en/of in PDMS)

	Activiteit/ mogelijkheden	Datum	Voorkeur naaste	Afspraak	Opmerking
<i>Voorbeeld</i>	<i>Mobiliseren op de bedrand</i>	14/9	+/-/indien mogelijk	<i>Partner helpt als zij aanwezig is</i>	<i>Met 2 vpk'en/1 vpk en FT, vanaf 21/9 met 1 vpk</i>
Communicatie/ informatie	<i>Aanwezig zijn bij de dagelijkse artsensite</i>				
	Helpen bij het bedienen van de iPad/gebruik van het letterbord/schrijven				
Amusement/ afleiding	Voorlezen uit een boek, krant of tijdschrift				
	Muziek of een luisterboek laten horen				
	Een favoriet TV-programma aanzetten en samen kijken				
Comfort	Kussen(s) opschudden				
	Handen, armen en/of benen insmeren				
	Een hand-, hoofd- of voetmassage geven				

Familieparticipatie op de IC

Voorbeeld

- De **brief** en **menukaart** scoorde 21% voor het item 'begrijpelijkheid' bij de VBI-P en 50% voor het item 'toepasbaarheid'.

VBI-P Voorlichtingsmateriaal Beoordelingsinstrument voor printbaar materiaal (VBI-P).

Conclusie:

De onderzoekers werden zich bewust dat het instrument niet geschikt was voor veel mensen (>> 1/3 van de Nederlanders), ondanks een zorgvuldig ontwikkelproces dat zij doorlopen hadden.

En nu?

Familieparticipatie op de IC

Voorbeeld

Na:

(Door)ontwikkeling **met** laaggeletterden en anderstaligen.

Interviews:

- advies informatie over de (zorg)-activiteiten aan de hand van medische illustraties ondersteund met korte Nederlandse tekst.

Resultaat:

Praatkaart met illustraties

- 100% begripbaarheid VIP-P.
- Maximale score Pharos checklist toegankelijke informatie
- Betrokken stakeholders tevreden

Lessons learned:

Onderzoekers hebben 'blinde vlekken', Doelgroep gelijkwaardige partner betrekken,
Kost tijd (afstemming, elkaar écht willen begrijpen)
Levert beter resultaat, voor iedereen!

Welkom op de IC

U kent uw familie goed, beter dan wij.
Wilt u ons helpen om voor uw familie te zorgen?
Dat mag! Wij geven graag uitleg.

U kunt ons helpen met:

- Voorlezen
- Wassen
- Tablet bedienen
- Kussen goed leggen



Inclusief onderzoek

Door mensen met beperkte gezondheidsvaardigheden, lage SES te betrekken in alle fasen van het onderzoek kunnen gezondheidsverschillen verkleind worden.

Spelregels

- Gelijkwaardigheid
- Ethisch verantwoord
- Terugvraag methode
- Participatieladder

Meer informatie:

<https://www.pharos.nl/infosheets/inclusief-onderzoek/>

<https://www.zorgbelanginclusief.nl/media/475494/Vraagwijzer-clientenparticipatie-in-wetenschappelijk-onderzoek.pdf>



Inclusief onderzoek

Stel jezelf de volgende vragen:

Wiens probleem staat centraal?

Heb ik oog voor verschillende perspectieven? Heb ik iedereen in beeld?

Betrek ik de inbreng van cliënten? Is iedereen vertegenwoordigd?

Sluit mijn methode aan bij wat cliënten willen en kunnen?

Is er voldoende afstemming met cliënten het tijdspad?

Welke rollen nemen cliënten aan in het onderzoek (participatieladder)?

Is data-verzameling begrijpelijk?

Hoe is de terugkoppeling cliënten en onderzoekers georganiseerd?

In hoeverre hebben cliënten een rol in analyse en formulering conclusie?

Learning Community

Al doende samen leren, ontwikkelen en verbeteren.

De cliënt is gelijkwaardige partner in de learning community!

Wie zijn stakeholders in Learning Community

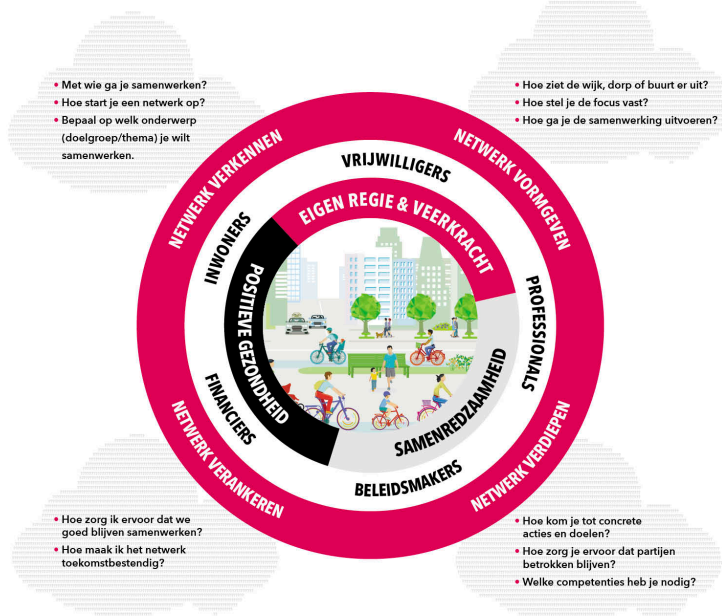
Topdown versus Bottomup

- Behoud het waardevolle aspecten van de lokale context
- Opschalen naar regio
- Veranderingen in het systeem, vraagt om commitment in regio/nationaal

Learning Community

Voorbeeld

SUCCESVOL SAMENWERKEN IN WIJKNETWERKEN



DE SUCCES- FACTOREN

1. Neem de tijd en zorg voor een goede voorbereiding.
2. Begin klein met mensen die er echt voor willen gaan.
3. Stel een gezamenlijke ambitie op.
4. Zorg voor een stip op de horizon.
5. Stel een kartrekker aan.
6. Sluit aan bij de behoeften van burgers.
7. Zorg voor continuïteit en flexibiliteit.
8. Zorg voor structurele financiering.

“
‘KOM UIT JE
IVOREN TOREN,
KOM LOS VAN HOE
JE HET ALTIJD
DOET’

BRON:
[HTTPS://WWW.HAN.NL/ONDERZOEK/NIEUWS/I](https://www.han.nl/onderzoek/nieuws/inclusief-onderzoek-recht)
[NCLUSIEF-ONDERZOEK-RECHT](https://www.han.nl/onderzoek/nieuws/inclusief-onderzoek-recht)

LINEKE VAN HAL, KARTREKKER
LEERGEMEENSCHAP INCLUSIEF ONDERZOEK

Vragen en opmerkingen

